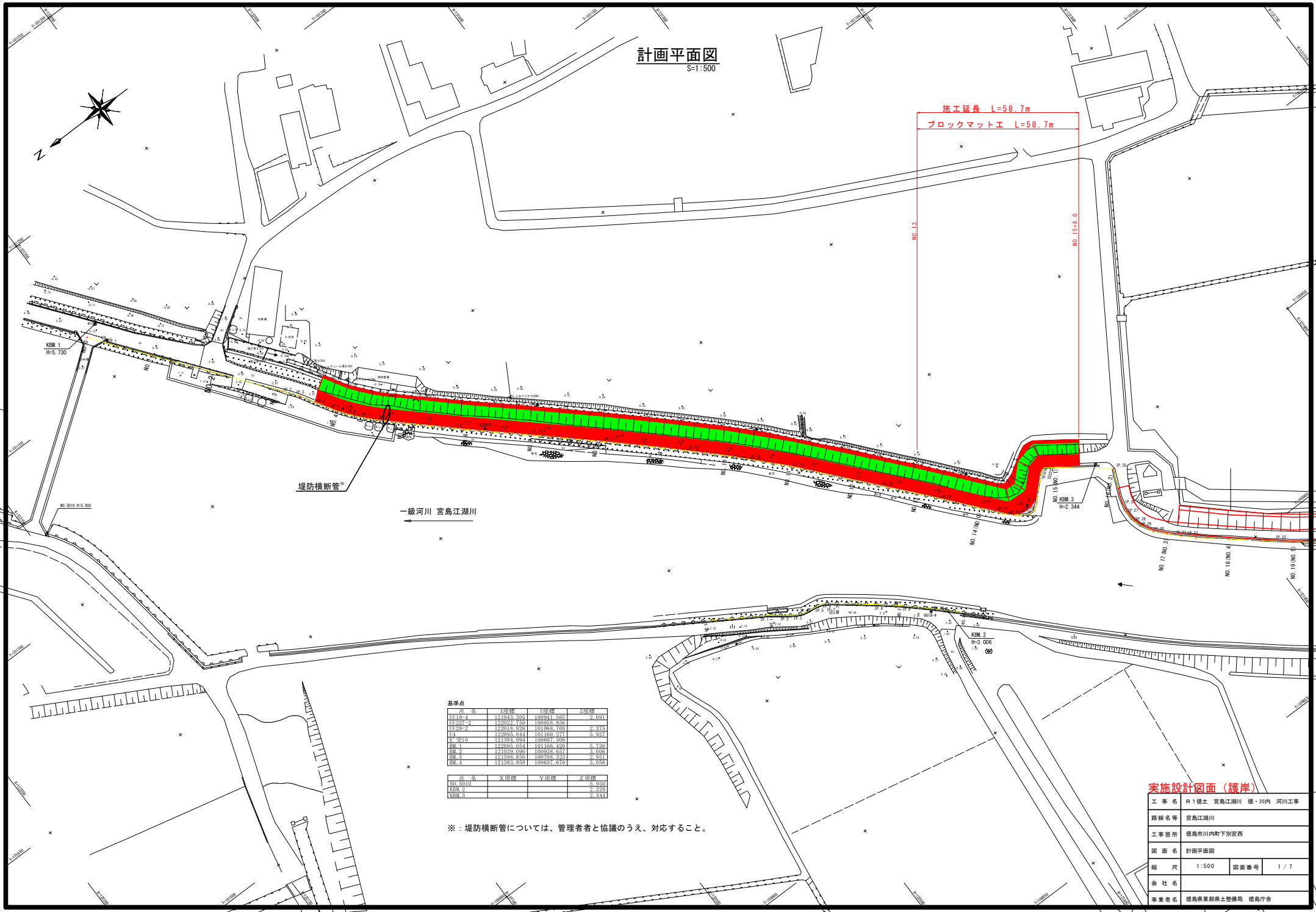


計画平面図
S=1:500



基準点

点名	X座標	Y座標	Z座標
11254	121843.303	100941.553	2.001
11227-2	122022.750	100858.836	
11226-2	122018.925	101065.768	2.315
114	122025.044	101150.211	2.922
土突10	121384.891	100907.308	
BM 1	122025.054	101150.209	2.720
BM 2	121939.090	100938.637	3.006
BM 3	121598.830	100758.324	2.814
BM 4	121383.828	100631.620	3.016

点名	X座標	Y座標	Z座標
NO. 5010			2.230
NO. 2			2.220
NO. 3			2.314

※：堤防横断管については、管理者者と協議のうえ、対応すること。

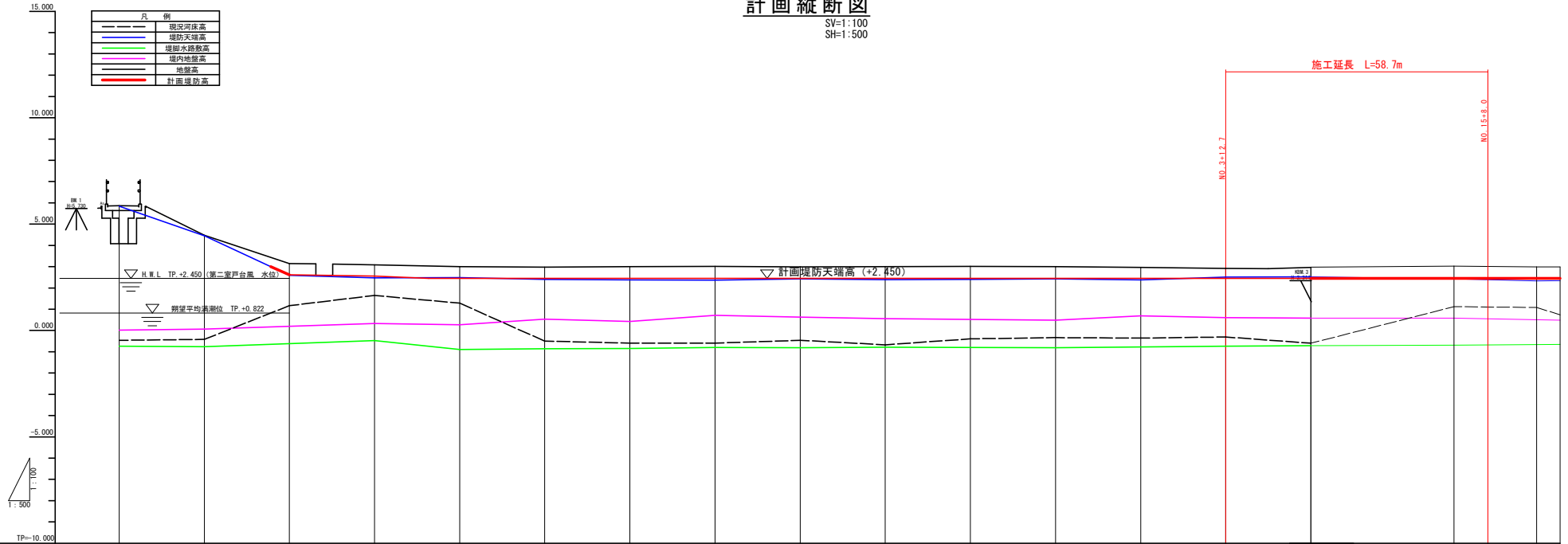
実施設計図面（護岸）

工事名	R1橋土 宮島江湖川 徳・川内 河川工事		
路線名等	宮島江湖川		
工事箇所	徳島市川内町下別宮西		
図面名	計画平面図	図面番号	1 / 7
縮尺	1:500	図面番号	1 / 7
会社名			
事業者名	徳島県東部農土整備局 徳島庁舎		

計画縦断面図

SV=1:100
SH=1:500

施工延長 L=58.7m



勾配	LEVEL L=247.6m																	
堤防計画高																		
現況河床高	-0.40	-0.41	1.16	1.60	1.28	-0.80	-0.90	-0.98	-0.80	-0.67	-0.38	-0.28	-0.38	-0.38	-0.38	-0.38	1.12	1.07
堤防天端高	2.30	2.40	2.30	2.40	2.40	2.40	2.30	2.30	2.30	2.30	2.30	2.30	2.30	2.30	2.30	2.30	2.40	2.30
堤脚水路敷高	-0.70	-0.70	-0.80	-0.80	-0.80	-0.80	-0.80	-0.80	-0.80	-0.70	-0.70	-0.70	-0.70	-0.70	-0.70	-0.70	-0.80	-0.80
堤内地盤高	0.00	0.00	0.10	0.10	0.10	0.10	0.10	0.10	0.10	0.10	0.10	0.10	0.10	0.10	0.10	0.10	0.10	0.10
地盤高	5.04	4.62	3.14	3.04	3.00	2.60	3.00	3.00	3.00	2.60	3.00	3.00	3.00	3.00	3.00	3.00	2.90	2.90
追加距離	0.00	20.00	35.00	40.00	60.00	72.00	80.00	100.00	130.00	140.00	160.00	180.00	200.00	230.00	240.00	260.00	310.00	331.00
単距離	0.00	20.00	15.00	4.00	20.00	12.00	7.00	20.00	20.00	20.00	20.00	20.00	20.00	20.00	20.00	20.00	11.00	11.00
測点	NO.0	NO.1	+15.00	NO.2	NO.3	+12.00	NO.4	NO.5	NO.6	NO.7	NO.8	NO.9	NO.10	NO.11	NO.12	NO.13	NO.14	NO.15
曲線	$14^{\circ}12'20''$ $14^{\circ}12'20''$ $14^{\circ}12'20''$ $14^{\circ}12'20''$ $14^{\circ}12'20''$ $14^{\circ}12'20''$ $14^{\circ}12'20''$ $14^{\circ}12'20''$ $14^{\circ}12'20''$ $14^{\circ}12'20''$ $14^{\circ}12'20''$ $14^{\circ}12'20''$ $14^{\circ}12'20''$ $14^{\circ}12'20''$ $14^{\circ}12'20''$ $14^{\circ}12'20''$ $14^{\circ}12'20''$ $14^{\circ}12'20''$ $14^{\circ}12'20''$																	

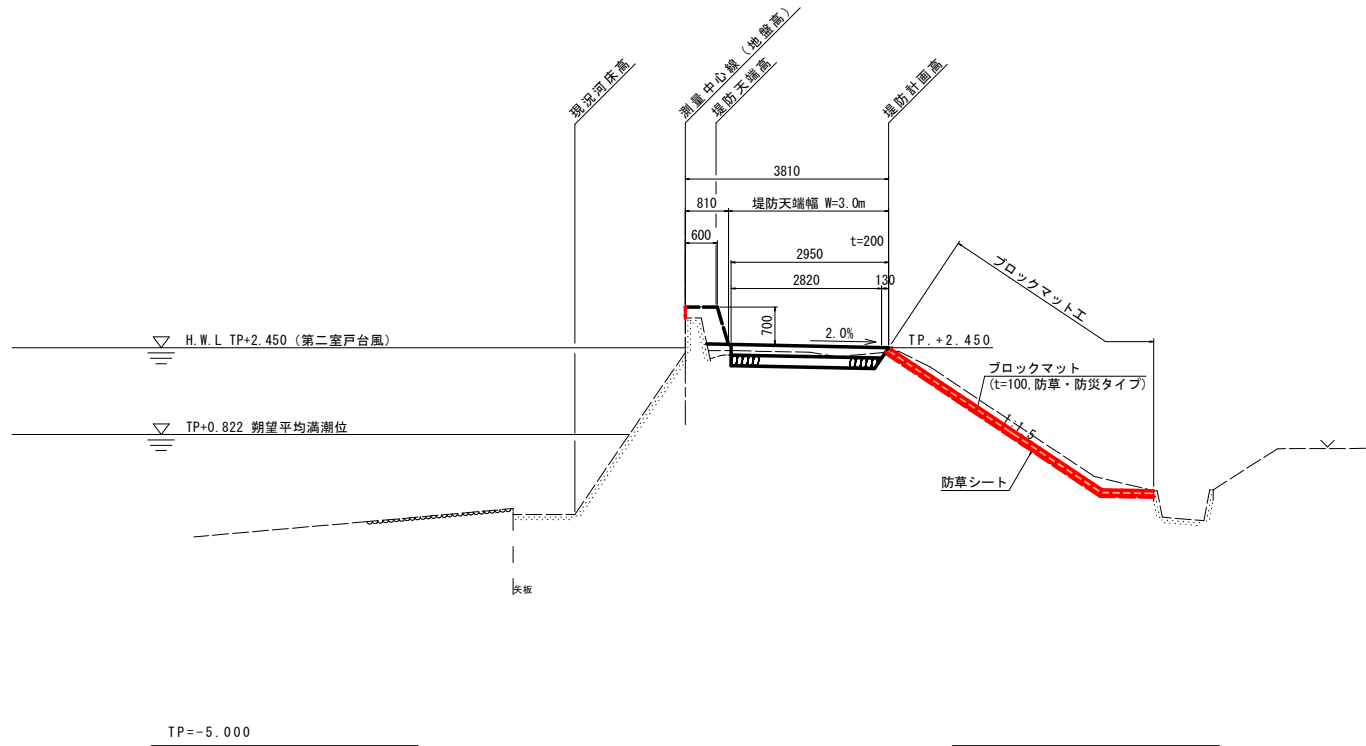
実施設計図面 (護岸)

業務名	R1橋上 宮島江瀬川 徳・川内 河川工事		
路線名等	宮島江瀬川		
工事箇所	徳島市川内町下別宮西		
図面名	計画縦断面図		
縮尺	V=1:100	図面番号	2 / 7
会社名	徳島県東部農土整備局 徳島庁舎		
專業者名	徳島県東部農土整備局 徳島庁舎		

標準断面図

S=1:50

N0.9 付近



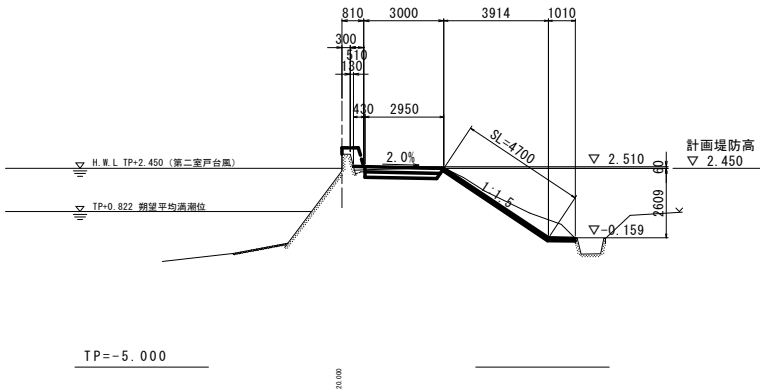
実施設計図面 (護岸)

業務名	R1徳土 宮島江洲川 徳・川内 河川工事		
路線名等	宮島江洲川		
工事箇所	徳島市川内町下別宮西		
図面名	標準断面図		
縮尺	1:50	図面番号	3/7
会社名			
事業者名	徳島県東部農土整備局 徳島庁舎		

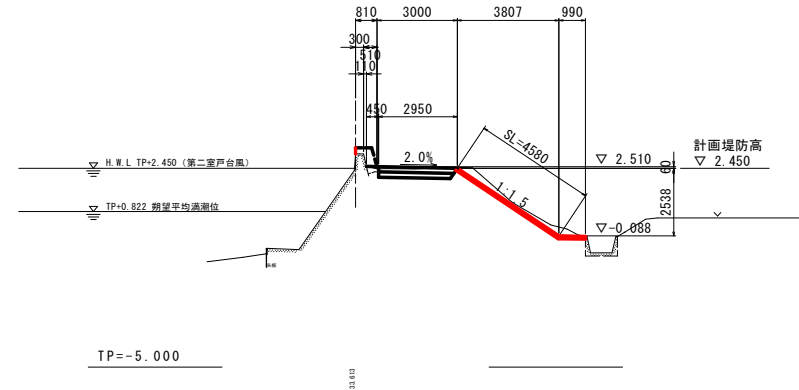
横断面

S=1:100

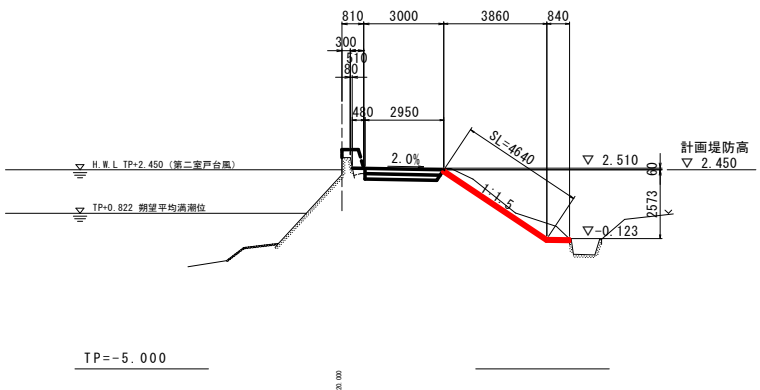
NO. 12
GH=2.967
FH=



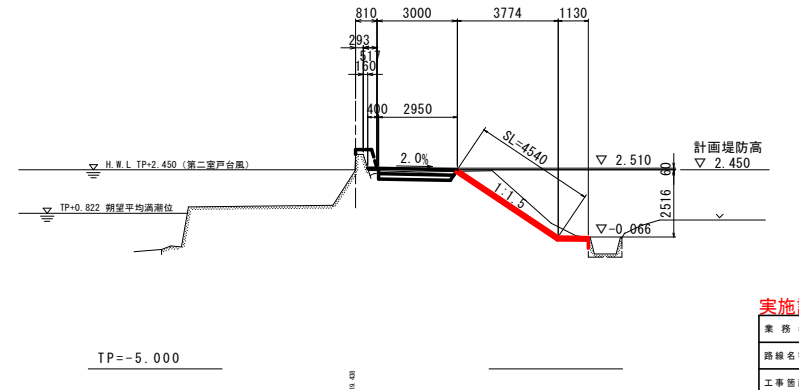
NO. 14 (NO. 0)
GH=2.979
FH=



NO. 13
GH=2.915
FH=



NO. 15 (NO. 1)
GH=3.026
FH=



実施設計図面 (護岸)

業務名	R1徳土 宮島江洲川 徳・川内 河川工事		
路線名等	宮島江洲川		
工事箇所	徳島市川内町下別宮西		
図面名	横断面 (3/3)		
縮尺	1:100	図面番号	4 / 7
会社名			
事業者名	徳島県東部県土整備局 徳島庁舎		

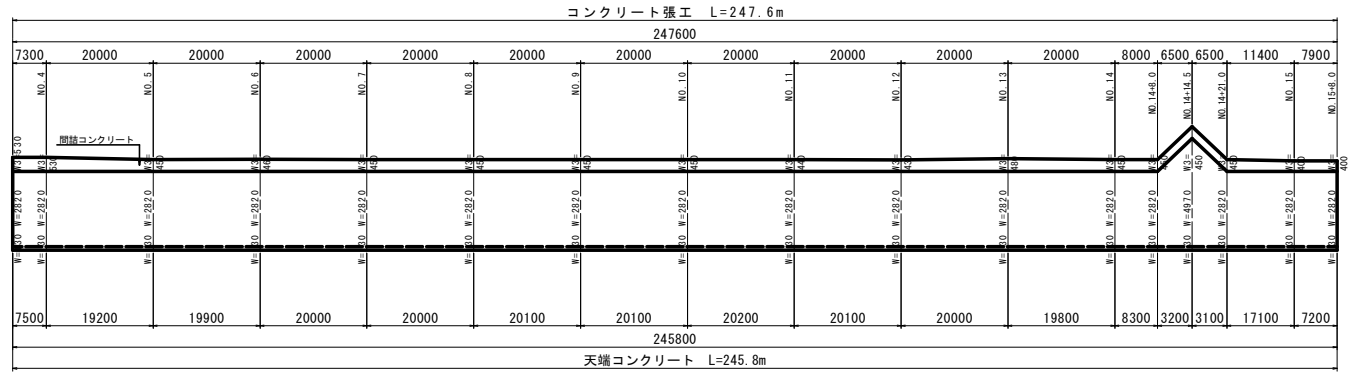
護岸工展開図

SV=1:100
SH=1:500

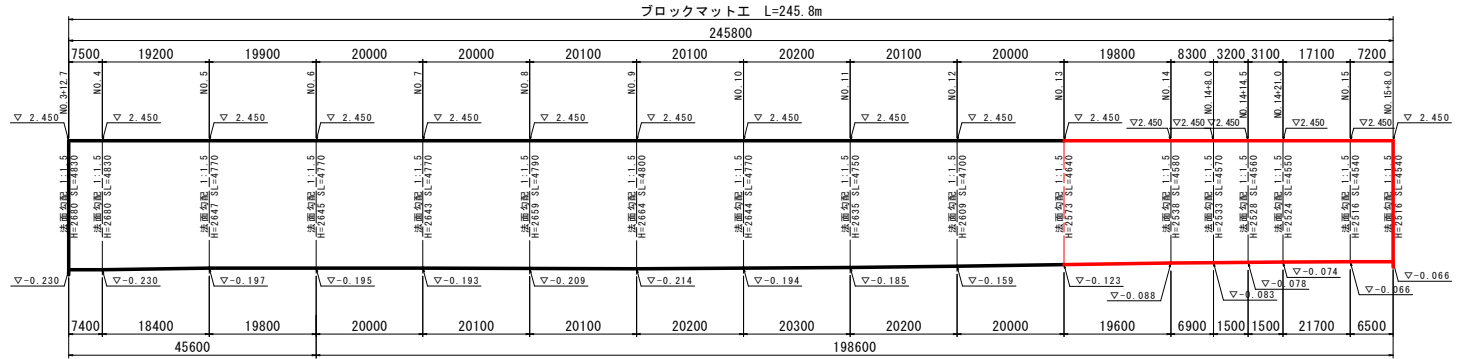
堤防天端

測点間距離一覧表

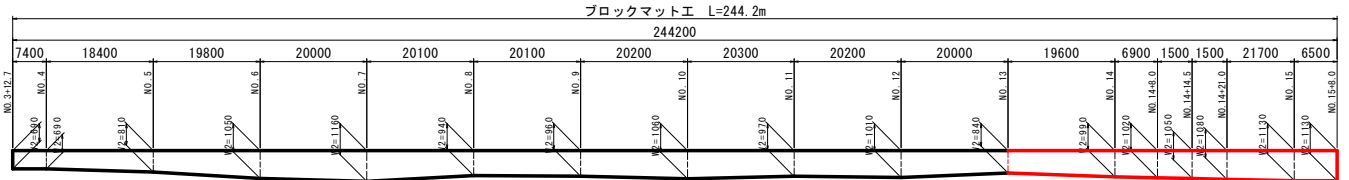
測点	測量中心線	堤外側天端	堤内側法面	堤内側法脚
NO.1+15.6	4.400	4.400		
NO.2	20.000	20.000		
NO.3	12.700	12.700		
NO.3+12.7	7.300	7.300	7.500	7.400
NO.4	20.000	20.000		
NO.5	20.000	20.000	19.200	18.400
NO.6	20.000	20.000	20.000	20.000
NO.7	20.000	20.000	20.000	20.100
NO.8	20.000	20.000	20.100	20.100
NO.9	20.000	20.000	20.100	20.200
NO.10	20.000	20.000	20.200	20.300
NO.11	20.000	20.000	20.100	20.200
NO.12	20.000	20.000	20.000	20.000
NO.13	20.000	20.000	19.800	19.600
NO.14	8.000	8.000	8.300	6.900
+8.0	6.500	6.500	3.200	1.500
+14.5	6.500	6.500	3.100	1.500
+21.0	12.613	11.400	17.100	21.700
NO.15				



法覆護岸工 (S1)



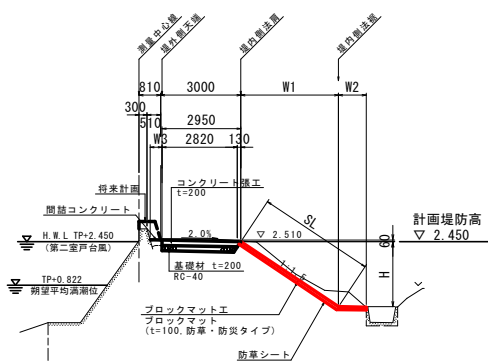
法覆護岸工 (W2)



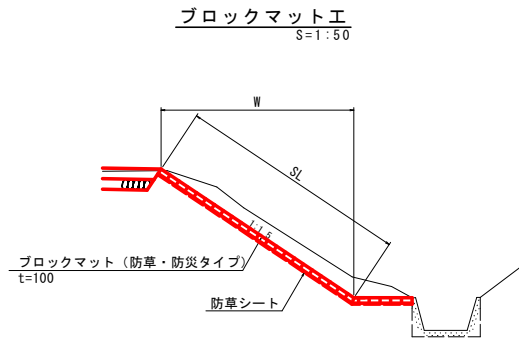
実施設計図面 (護岸)

業務名	R1橋土 宮島江瀬川 徳・川内 河川工事
路線名等	宮島江瀬川
工事箇所	徳島市川内町下別宮西
図面名	護岸工展開図
縮尺	V=1:100 H=1:500
図面番号	5 / 7
会社名	
事業名	徳島県東部県土整備局 徳島庁舎

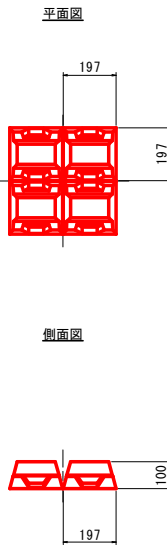
断面図 S=1:100



構造図



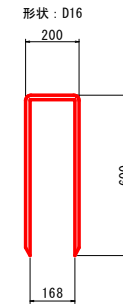
コンクリートブロック詳細図



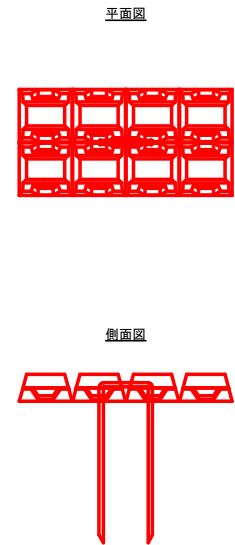
ブロックマット詳細図

S=1:10

アンカーピン詳細図



アンカーピン打設図



材料数量表

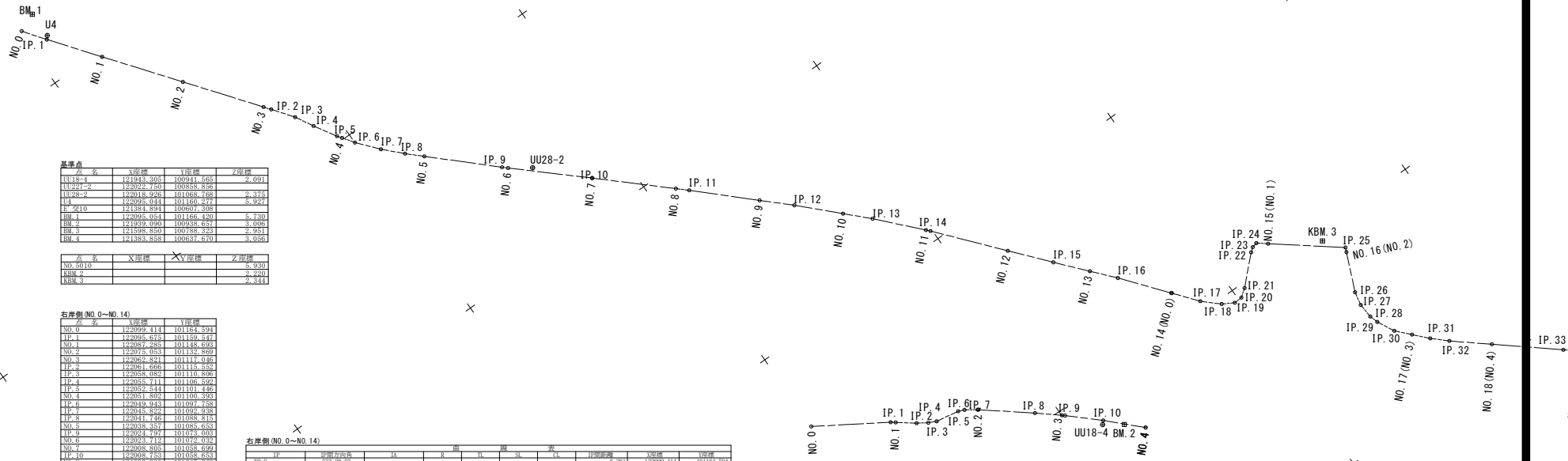
名称	規格	単位	数量	100m ² 当り 摘要
ブロックマット	t=100, 防草・防災タイプ	m ²	100	
アンカーピン	D16, L=600	本	30	0.3本/m ²

※ブロックマットは、「シビックマット (防草・防災タイプ)」同等品以上とする。

実施設計図面 (護岸)

業務名	R1徳土 宮島江瀬川 徳・川内 河川工事		
路線名等	宮島江瀬川		
工事箇所	徳島市川内町下別宮西		
図面名	構造図		
縮尺	図示	図面番号	6 / 7
会社名			
事業者名	徳島県東部県土整備局 徳島庁舎		

線形図
S=1:500



基準点

点名	X座標	Y座標	Z座標
UU18-1	121843.305	100941.565	2.091
UU22-2	122025.450	101058.328	
UU28-2	122018.926	101058.768	2.375
U4	122035.044	101160.277	5.927
IP 交10	121884.894	100891.398	
BM 1	122025.051	101156.420	5.730
BM 2	121838.091	100838.624	3.085
BM 3	121898.850	100788.323	2.951
BM 4	121888.858	100637.670	3.056

点名	X座標	Y座標	Z座標
NO. 5010			5.930
KBM 2			2.220
KBM 3			2.344

右岸側 (NO. 0~NO. 14)

点名	X座標	Y座標
NO. 0	122099.411	101104.591
IP. 1	122096.872	101139.114
NO. 1	122087.283	101148.693
NO. 2	122075.052	101132.869
NO. 3	122066.824	101114.498
IP. 2	122061.666	101115.552
IP. 3	122058.052	101110.808
IP. 4	122055.711	101106.592
IP. 5	122052.343	101101.445
NO. 4	122051.305	101100.393
IP. 6	122049.942	101097.783
IP. 7	122048.262	101094.938
IP. 8	122041.746	101088.813
NO. 5	122038.451	101085.634
IP. 9	122034.197	101073.003
NO. 6	122023.712	101072.032
NO. 7	122008.924	101058.499
IP. 10	122008.753	101058.633
NO. 8	121999.991	101045.251
IP. 11	121991.621	101043.114
NO. 9	121979.357	101031.629
IP. 12	121974.281	101026.942
NO. 10	121964.983	101017.726
IP. 13	121958.951	101013.258
NO. 11	121951.153	101003.282
IP. 14	121950.499	101002.420
NO. 12	121945.071	100998.152
IP. 15	121930.841	100979.757
NO. 13	121924.921	100974.056
IP. 16	121920.457	100967.941
NO. 14 (NO. 0)	121919.000	100959.234
NO. 14	121919.000	100959.234
IP. 17	121907.622	100952.253
IP. 18	121903.861	100948.802
IP. 19	121901.148	100944.210
IP. 20	121899.121	100941.351
IP. 21	121897.259	100945.808
IP. 22	121891.132	100943.841
IP. 23	121890.124	100945.811
IP. 24	121888.884	100945.928
NO. 15 (NO. 1)	121886.871	100944.210

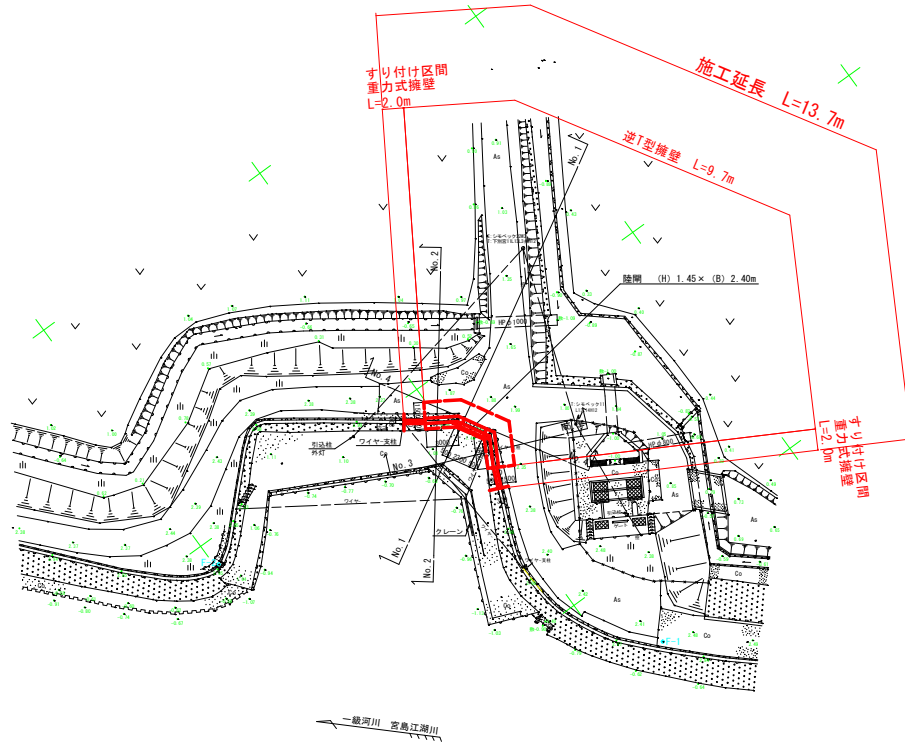
右岸側 (NO. 0~NO. 14)

点名	IP	距離(方位角)	ΔX	ΔY	距離	方位角	X座標	Y座標
NO. 0							122099.411	101104.591
IP. 1		232.71-23	1.40-20	0.321	1.459	232.71	122096.872	101139.114
NO. 1		232.36-29	0.38-46	0.294	0.500	232.36	122087.283	101148.693
NO. 2		230.38-09	7.41-40	4.335	7.658	230.38	122075.052	101132.869
NO. 3		238.35-29	2.14-33	0.924	2.350	238.35	122066.824	101114.498
IP. 2		234.38-22	2.32-04	4.313	4.656	234.38	122061.666	101115.552
IP. 3		232.39-11	0.20-09	0.384	0.424	232.39	122058.052	101110.808
IP. 4		238.19-42	4.08-30	6.785	7.266	238.19	122055.711	101106.592
IP. 5		232.38-43	1.12-08	0.194	2.008	232.38	122052.343	101101.445
NO. 4		231.38-00	0.25-08	0.135	0.264	231.38	122051.305	101100.393
IP. 6		232.37-11	0.25-08	0.135	0.264	232.37	122049.942	101097.783
IP. 7		232.37-11	0.25-08	0.135	0.264	232.37	122048.262	101094.938
IP. 8		232.37-11	0.25-08	0.135	0.264	232.37	122041.746	101088.813
NO. 5		232.37-11	0.25-08	0.135	0.264	232.37	122038.451	101085.634
IP. 9		232.37-11	0.25-08	0.135	0.264	232.37	122034.197	101073.003
NO. 6		232.37-11	0.25-08	0.135	0.264	232.37	122023.712	101072.032
NO. 7		232.37-11	0.25-08	0.135	0.264	232.37	122008.924	101058.499
IP. 10		232.37-11	0.25-08	0.135	0.264	232.37	122008.753	101058.633
NO. 8		232.37-11	0.25-08	0.135	0.264	232.37	121999.991	101045.251
IP. 11		232.37-11	0.25-08	0.135	0.264	232.37	121991.621	101043.114
NO. 9		232.37-11	0.25-08	0.135	0.264	232.37	121979.357	101031.629
IP. 12		232.37-11	0.25-08	0.135	0.264	232.37	121974.281	101026.942
NO. 10		232.37-11	0.25-08	0.135	0.264	232.37	121964.983	101017.726
IP. 13		232.37-11	0.25-08	0.135	0.264	232.37	121958.951	101013.258
NO. 11		232.37-11	0.25-08	0.135	0.264	232.37	121951.153	101003.282
IP. 14		232.37-11	0.25-08	0.135	0.264	232.37	121950.499	101002.420
NO. 12		232.37-11	0.25-08	0.135	0.264	232.37	121945.071	100998.152
IP. 15		232.37-11	0.25-08	0.135	0.264	232.37	121930.841	100979.757
NO. 13		232.37-11	0.25-08	0.135	0.264	232.37	121924.921	100974.056
IP. 16		232.37-11	0.25-08	0.135	0.264	232.37	121920.457	100967.941
NO. 14 (NO. 0)		232.37-11	0.25-08	0.135	0.264	232.37	121919.000	100959.234
NO. 14		232.37-11	0.25-08	0.135	0.264	232.37	121919.000	100959.234
IP. 17		232.37-11	0.25-08	0.135	0.264	232.37	121907.622	100952.253
IP. 18		232.37-11	0.25-08	0.135	0.264	232.37	121903.861	100948.802
IP. 19		232.37-11	0.25-08	0.135	0.264	232.37	121901.148	100944.210
IP. 20		232.37-11	0.25-08	0.135	0.264	232.37	121899.121	100941.351
IP. 21		232.37-11	0.25-08	0.135	0.264	232.37	121897.259	100945.808
IP. 22		232.37-11	0.25-08	0.135	0.264	232.37	121891.132	100943.841
IP. 23		232.37-11	0.25-08	0.135	0.264	232.37	121890.124	100945.811
IP. 24		232.37-11	0.25-08	0.135	0.264	232.37	121888.884	100945.928
NO. 15 (NO. 1)		232.37-11	0.25-08	0.135	0.264	232.37	121886.871	100944.210

実施設計図面 (護岸)

工事名	R1徳土 宮島江洲川 徳・川内 河川工事		
路線名等	宮島江洲川		
工事箇所	徳島市川内町下別宮西		
図面名	線形図		
縮尺	1:500	図面番号	7/7
会社名	徳島県東部県土整備局 徳島庁舎		
作成者	徳島県東部県土整備局 徳島庁舎		

平面图
SC=1:250



基準点座標一覧表

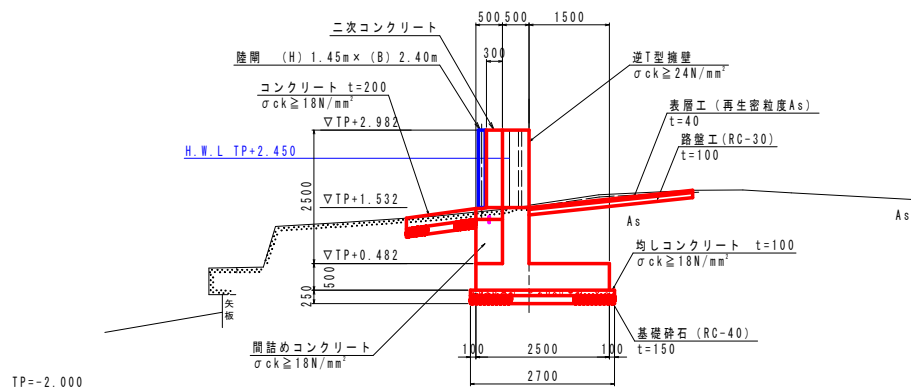
点名	X座標	Y座標	Z座標 (TP)	備考
UU18-4	121943.305	100941.565	2.085	標高：直接水準測量により改正
F-1	121870.252	100917.358	2.432	標高：直接水準による
F-2	121899.636	100947.650	2.302	標高：直接水準による
BM.2	121939.090	100938.657	3.006	標高：既知点

実施設計図面 (陸棚)

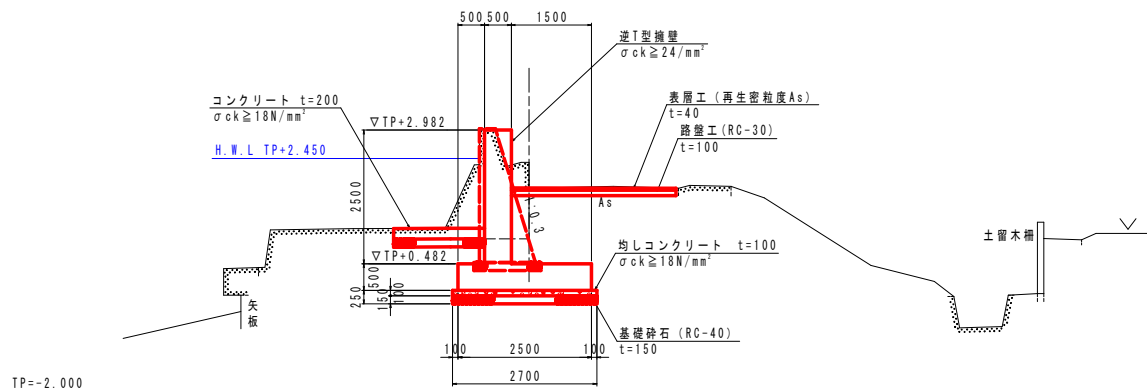
工事名	R1徳土 宮島江湖川 徳・川内 河川工事		
路線名等	宮島江湖川		
工事箇所	徳島市川内町下別宮西		
図面名	計画平面图	図面番号	1 / 12
縮尺	1:250	図面番号	1 / 12
会社名			
事業者名	徳島県東部県土整備局 (徳島庁舎)		

標準断面図
SC=1:50

NO. 1付近



NO. 2付近



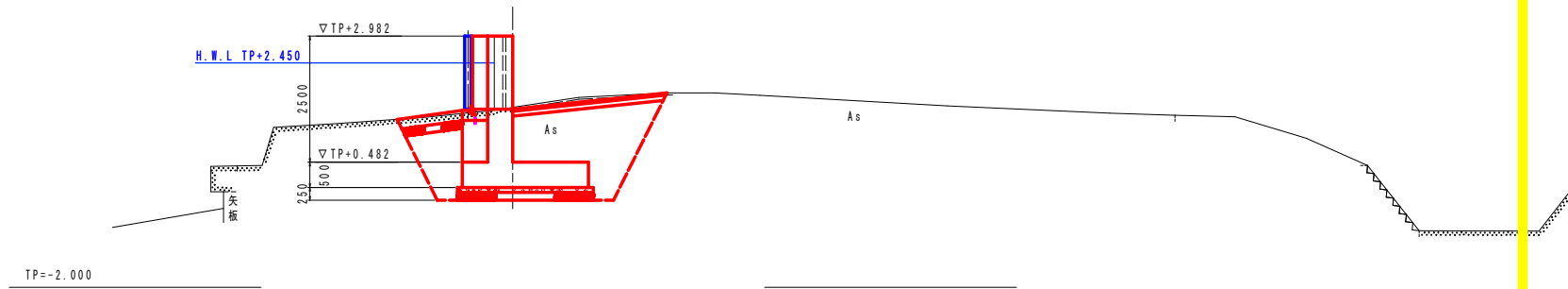
実施設計図面 (陸間)

工事名	R1徳土 宮島江湖川 徳・川内 河川工事		
路線名等	宮島江湖川		
工事箇所	徳島市川内町下別宮西		
図面名	標準断面図		
縮尺	1:50	図面番号	2 / 12
会社名			
事業者名	徳島県東部県土整備局 (徳島庁舎)		

横断図(1/2)
SC=1:50

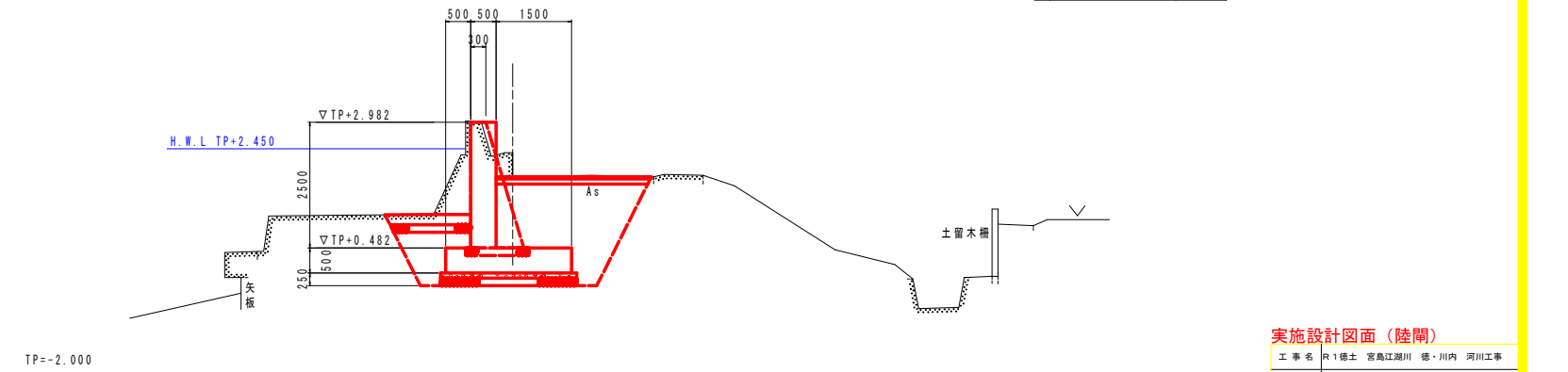
NO.1
GH=1.559
FH=

NO.1		
作	名	数
床	土砂	7.8
埋	最大埋戻し10未満	1.0
土	最大埋戻し10以上4未満	4.0
工	擁壁工 基面整正	2.7
材	コンクリート取壊し(無筋)	0.5
量		



NO.2
GH=1.903
FH=

NO.2		
作	名	数
床	土砂	7.3
埋	最大埋戻し10未満	1.0
土	最大埋戻し10以上4未満	3.9
工	擁壁工 基面整正	2.7
材	コンクリート取壊し(無筋)	2.3
量		



実施設計図面(陸間)

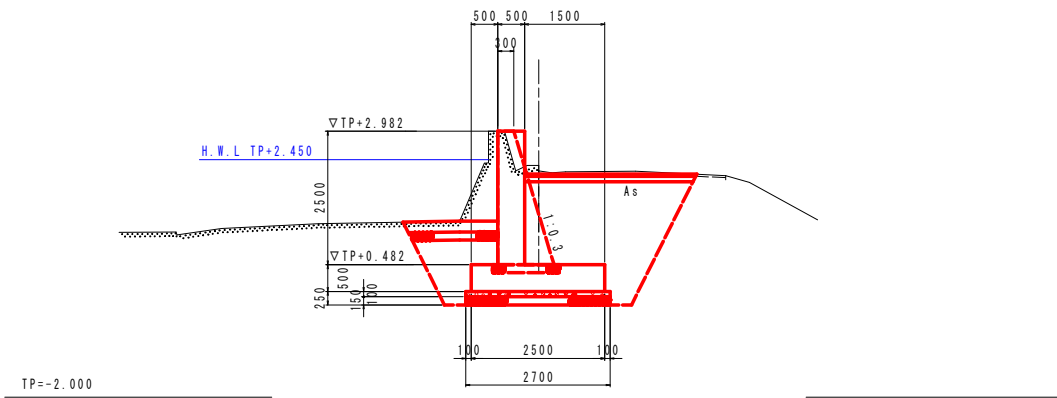
工事名	R1徳土 宮島江湖川 徳・川内 河川工事		
路線名等	宮島江湖川		
工事箇所	徳島市川内町下別宮西		
図面名	横断図(1/2)		
縮尺	1:50	図面番号	3 / 12
会社名			
事業者名	徳島県東部県土整備局(徳島庁舎)		

横断図(2/2)

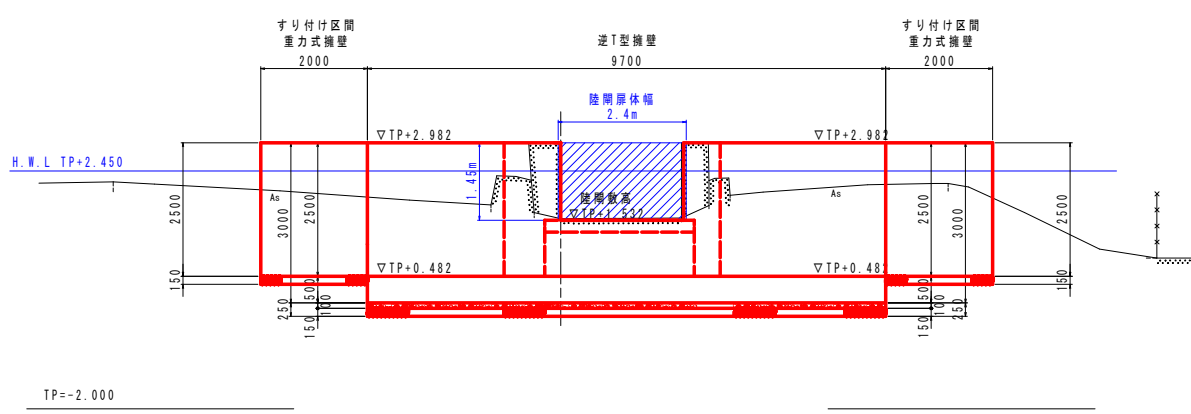
SC=1:50

NO.3
GH=2.239
FH=

NO.3		
作	名	数
床	土砂	3.6
土	最大埋深10未満	1.0
埋	最大埋深10以上4未満	4.5
工	擁壁工 基礎整正	2.7
量	コンクリート取壊し(無筋)	2.1
計		



NO.4
GH=1.559
FH=

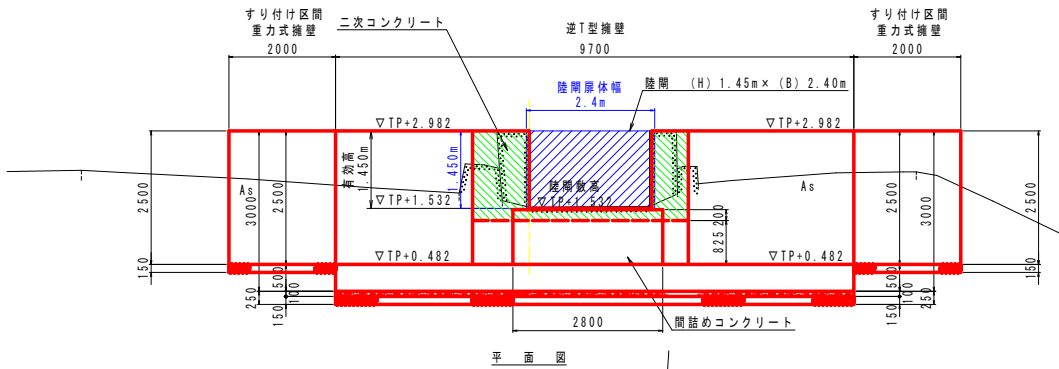


実施設計図面 (陸間)

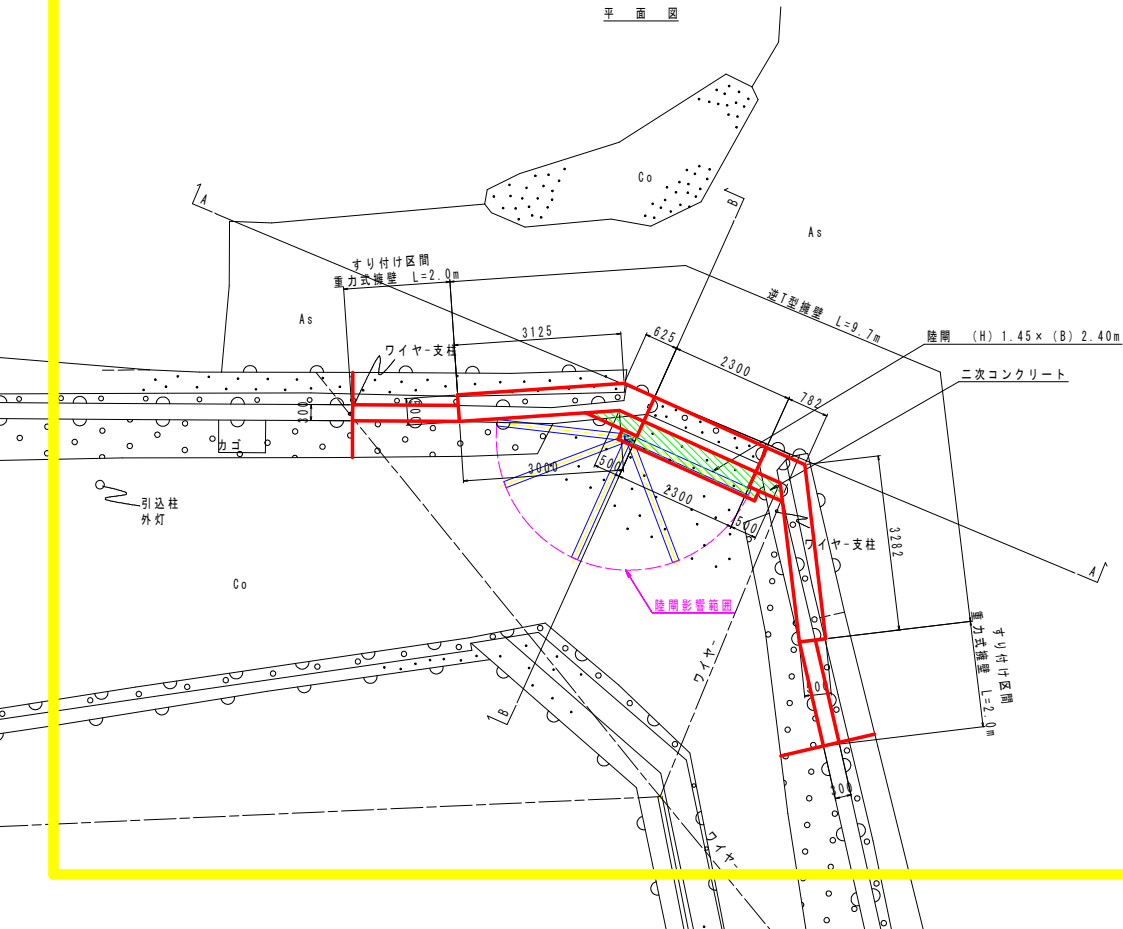
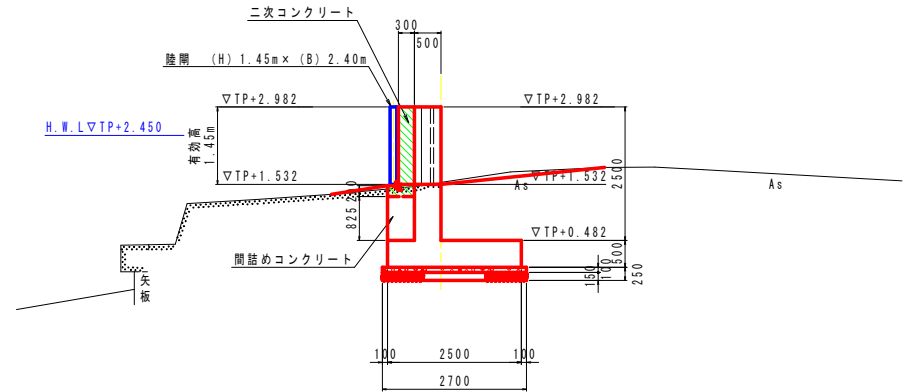
工事名	R1徳土 宮島江湖川 徳・川内 河川工事		
路線名等	宮島江湖川		
工事箇所	徳島市川内町下別宮西		
図面名	横断図 (2/2)		
縮尺	1:50	図面番号	4 / 12
会社名			
事業者名	徳島県東部県土整備局(徳島庁舎)		

陸閘一般図
SC 1-50

A - A 断面



B - B 断面



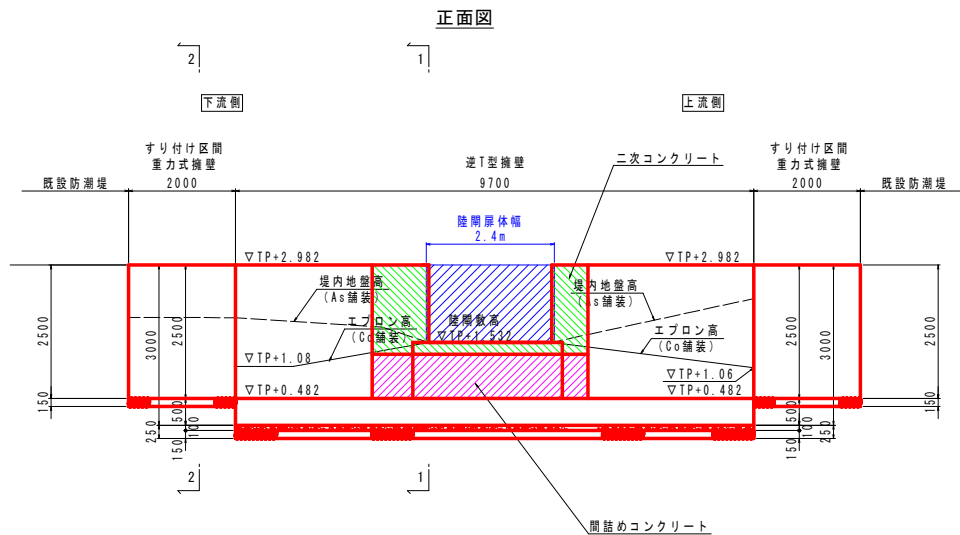
設計仕様		
形式	アルミニウム合金製手動片開式ゲート	
設置数	1門	
総幅間	2.40 m	
有効高	1.45 m	
設計水深	外水	0.918 m (2.450-1.532)
	内水	0.00 m
水密方式	後面3方ゴム水密	
開き方向	川側から見て左開き	
部材材質	扉体	A5083P-0 他
	戸当り	露出部 SUS304 埋設部 SS400
許容応力	アルミニウム合金製水門設計・製作指針(案) ダム-堰施設技術基準(案)	

実施設計図面 (陸閘)

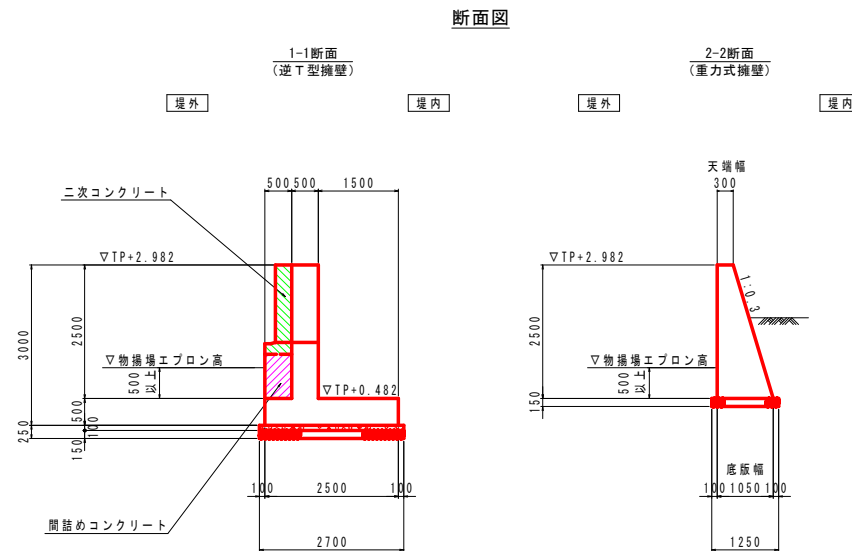
工事名	R1徳土 宮島江湖川 徳・川内 河川工事		
路線名等	宮島江湖川		
工事箇所	徳島市川内町下別宮西		
図面名	陸閘一般図		
縮尺	1:50	図面番号	5 / 12
会社名			
事業者名	徳島県東部県土整備局(徳島庁舎)		

擁壁工一般図

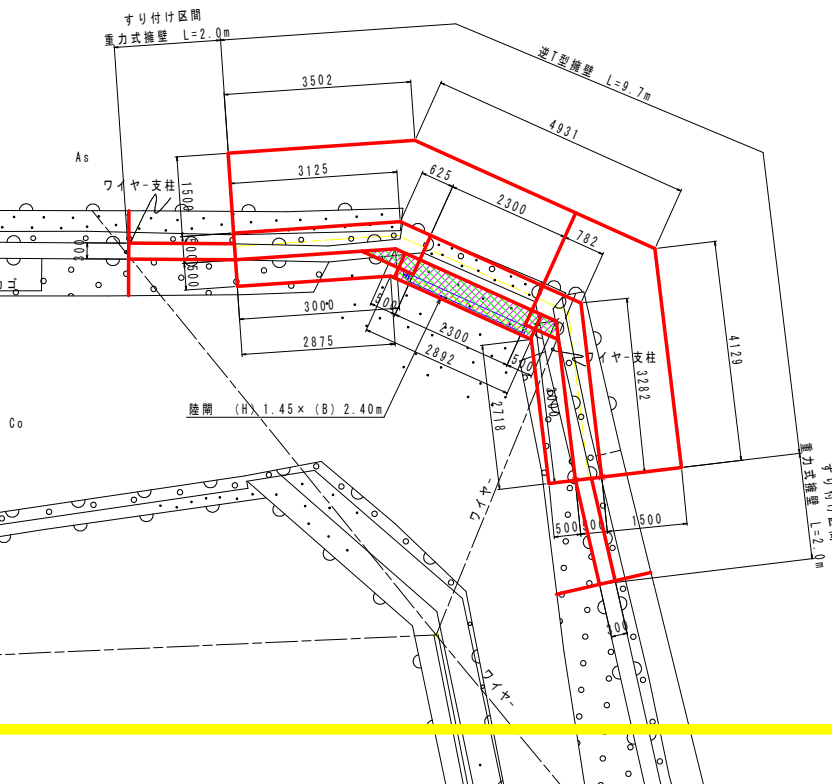
SC=1:50



正面図

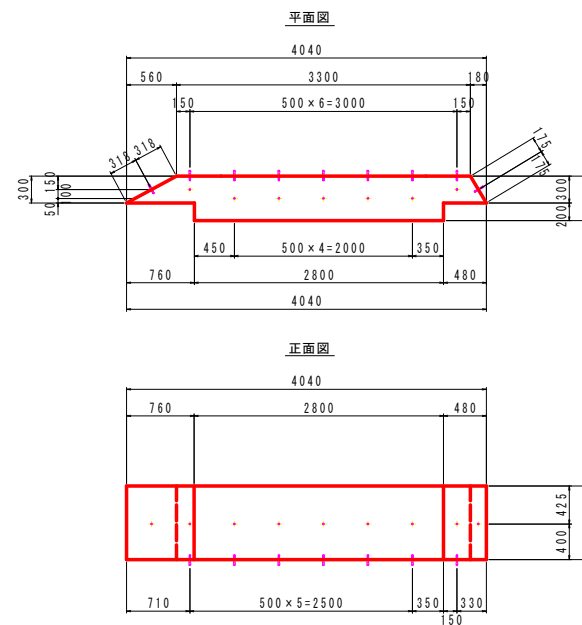


断面図

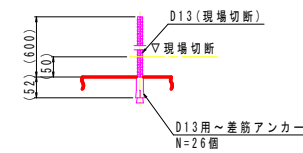


平面図

間詰めコンクリート構造図



差し筋詳細

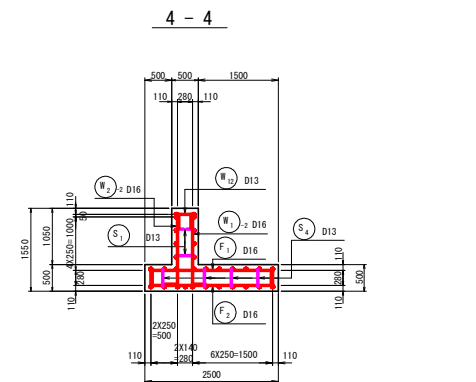
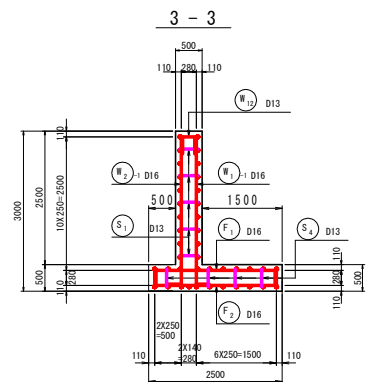
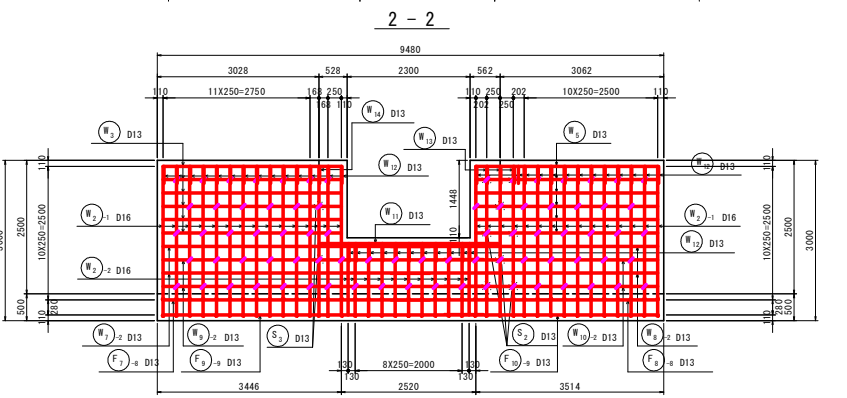
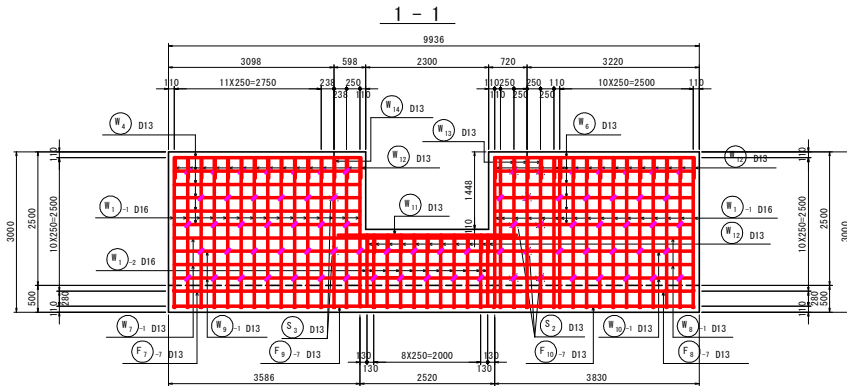


実施設計図面 (陸間)

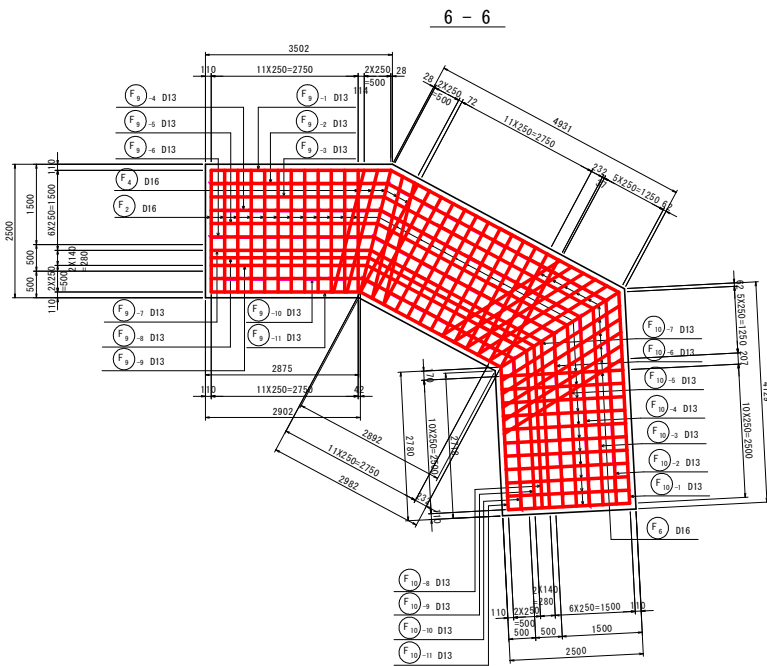
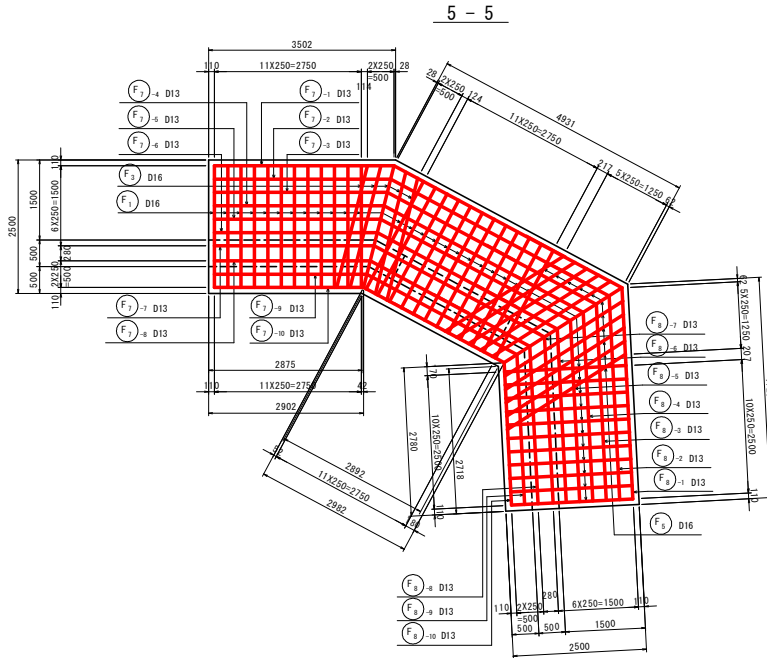
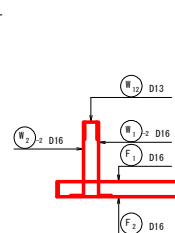
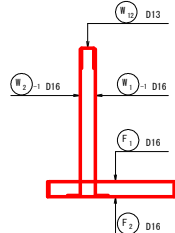
工事名	R1徳土 宮島江洲川 徳・川内 河川工事		
路線名等	宮島江洲川		
工事箇所	徳島市川内町下別宮西		
図面名	擁壁工一般図		
縮尺	図示	図面番号	7 / 12
会社名			
事業者名	徳島県東部県土整備局 (徳島庁舎)		

逆T型擁壁配筋図 (1/4)

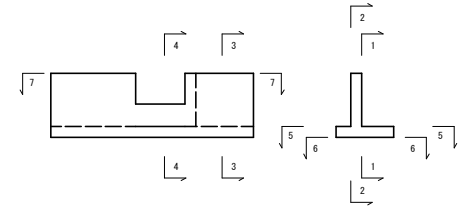
S=1:50



鉄筋組立図

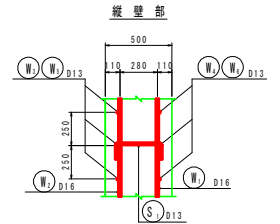


位置図

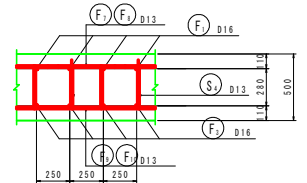


組立図

S=1:20

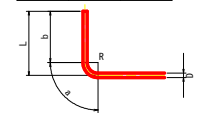


底板部



フック加工要領図

直角フック	D13	D16
a	61	75
b	156	192
R	39	48
L	195	240

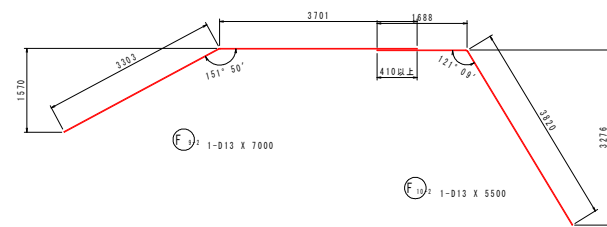
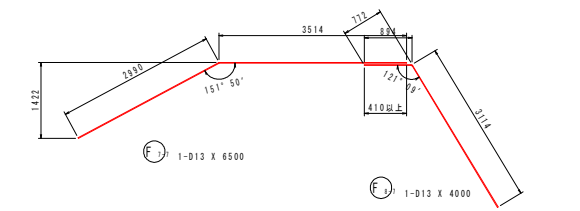
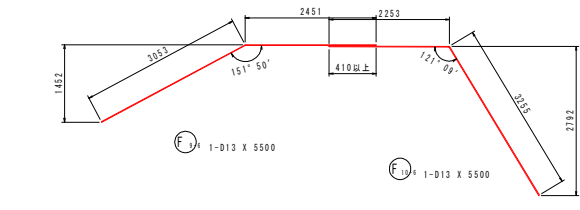
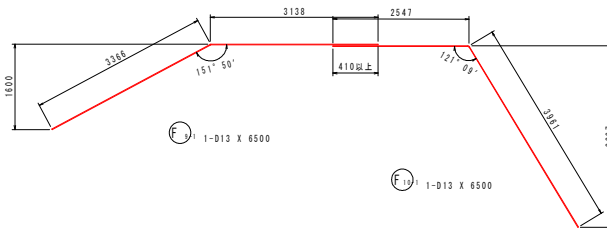
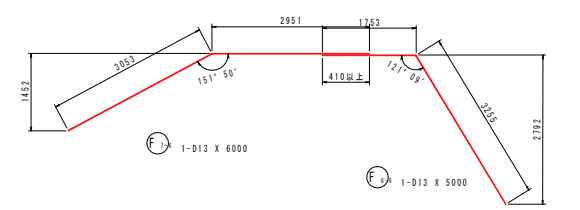
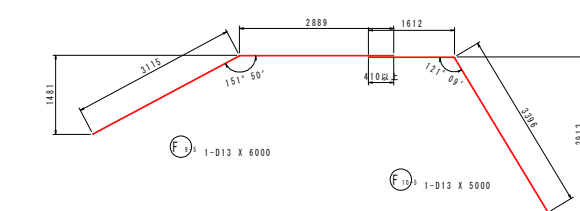
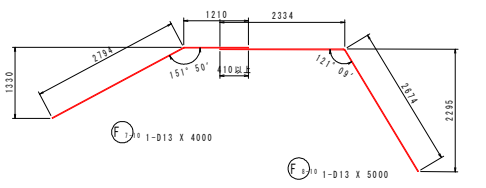
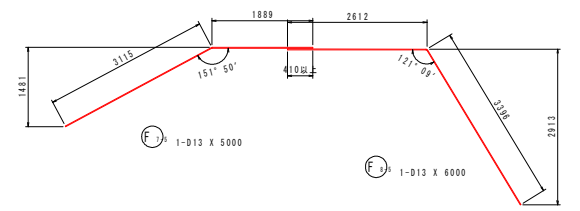
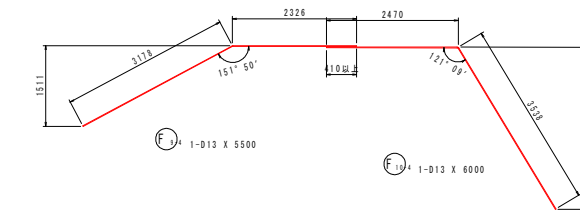
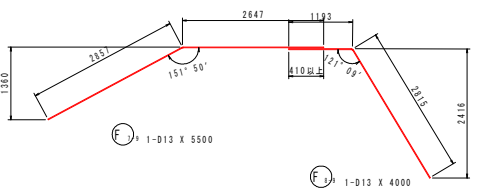
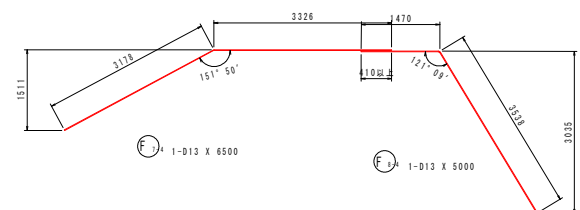
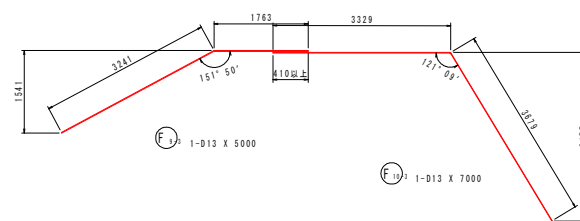
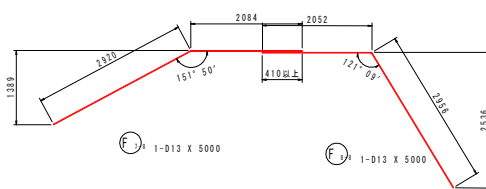
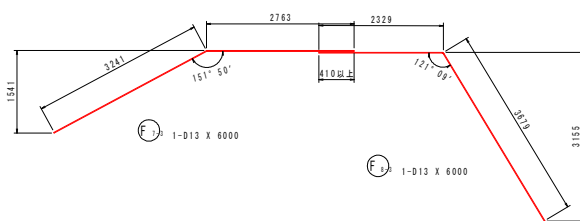


実施設計図面 (陸間)

工事名	R1徳土 宮島江洲川 徳・川内 河川工事		
路線名等	宮島江洲川		
工事箇所	徳島市川内町下別宮西		
図面名	逆T型擁壁配筋図 (1/4)		
縮尺	図示	図面番号	8 / 12
会社名			
事業者名	徳島県東部県土整備局 (徳島庁舎)		

逆T型擁壁配筋図 (3/4)

S=1:50



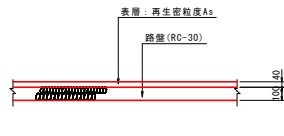
実施設計図面 (陸間)

工事名	R1徳土 宮島江湖川 徳・川内 河川工事		
路線名等	宮島江湖川		
工事箇所	徳島市川内町下別宮西		
図面名	逆T型擁壁配筋図 (3/4)		
縮尺	1:50	図面番号	10 / 12
会社名			
事業者名	徳島県東部県土整備局 (徳島庁舎)		

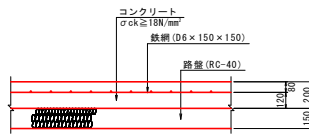
舗装復旧図

SC=1:20

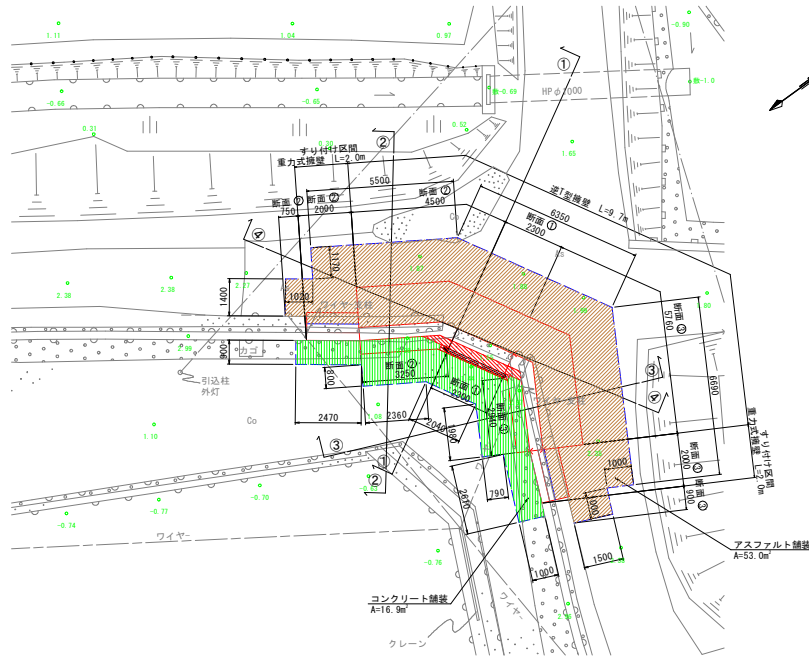
アスファルト舗装



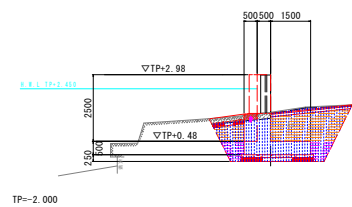
コンクリート舗装



平面図
SC=1:100



No.1(断面①)
GH=1.559
FH=



No.1

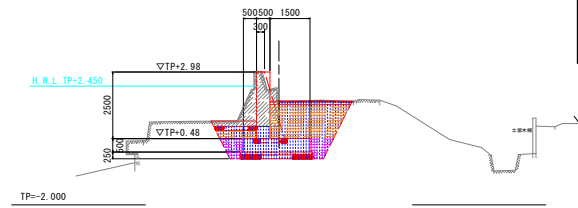
名称	数量	凡例
作床 土砂	7.8	
埋戻 最大埋戻層10未満	1.0	
埋戻 最大埋戻層10以上40未満	3.4	
舗装工 基面整正	2.7	
舗装工 コンクリート取壊し(無筋)	0.5	

土工図

SC=1:100

No.2(断面②)

GH=1.903
FH=

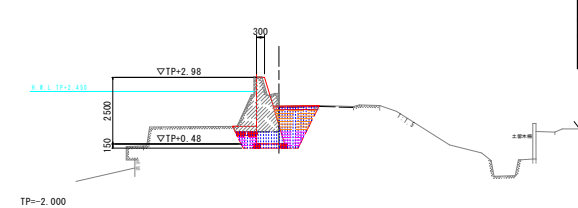


No.2

名称	数量	凡例
作床 土砂	7.3	
埋戻 最大埋戻層10未満	1.0	
埋戻 最大埋戻層10以上40未満	3.9	
舗装工 基面整正	2.7	
舗装工 コンクリート取壊し(無筋)	2.3	

No.2'(断面②')

GH=1.903
FH=

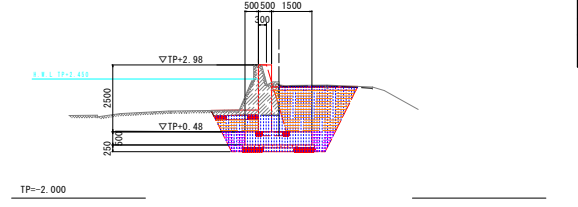


No.2'

名称	数量	凡例
作床 土砂	2.6	
埋戻 最大埋戻層10未満	0.7	
埋戻 最大埋戻層10以上40未満	1.1	
舗装工 基面整正	2.7	
舗装工 コンクリート取壊し(無筋)	2.2	

No.3(断面③)

GH=2.239
FH=

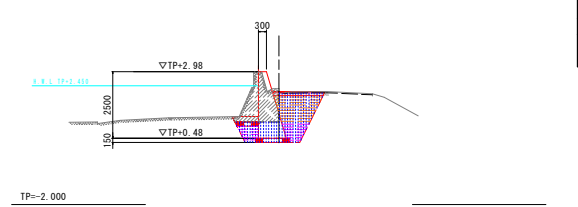


No.3

名称	数量	凡例
作床 土砂	8.6	
埋戻 最大埋戻層10未満	1.0	
埋戻 最大埋戻層10以上40未満	4.5	
舗装工 基面整正	2.7	
舗装工 コンクリート取壊し(無筋)	2.1	

No.3'(断面③')

GH=2.239
FH=



No.3'

名称	数量	凡例
作床 土砂	3.4	
埋戻 最大埋戻層10未満	1.0	
埋戻 最大埋戻層10以上40未満	1.5	
舗装工 基面整正	1.3	
舗装工 コンクリート取壊し(無筋)	1.9	

実施設計図面(陸間)

工事名	R1徳土 宮島江湖川 徳・川内 河川工事		
路線名等	宮島江湖川		
工事箇所	徳島市川内町下別宮西		
図面名	舗装復旧図・土工図		
縮尺	図示	図面番号	12 / 12
会社名			
事業者名	徳島県東部県土整備局(徳島庁舎)		